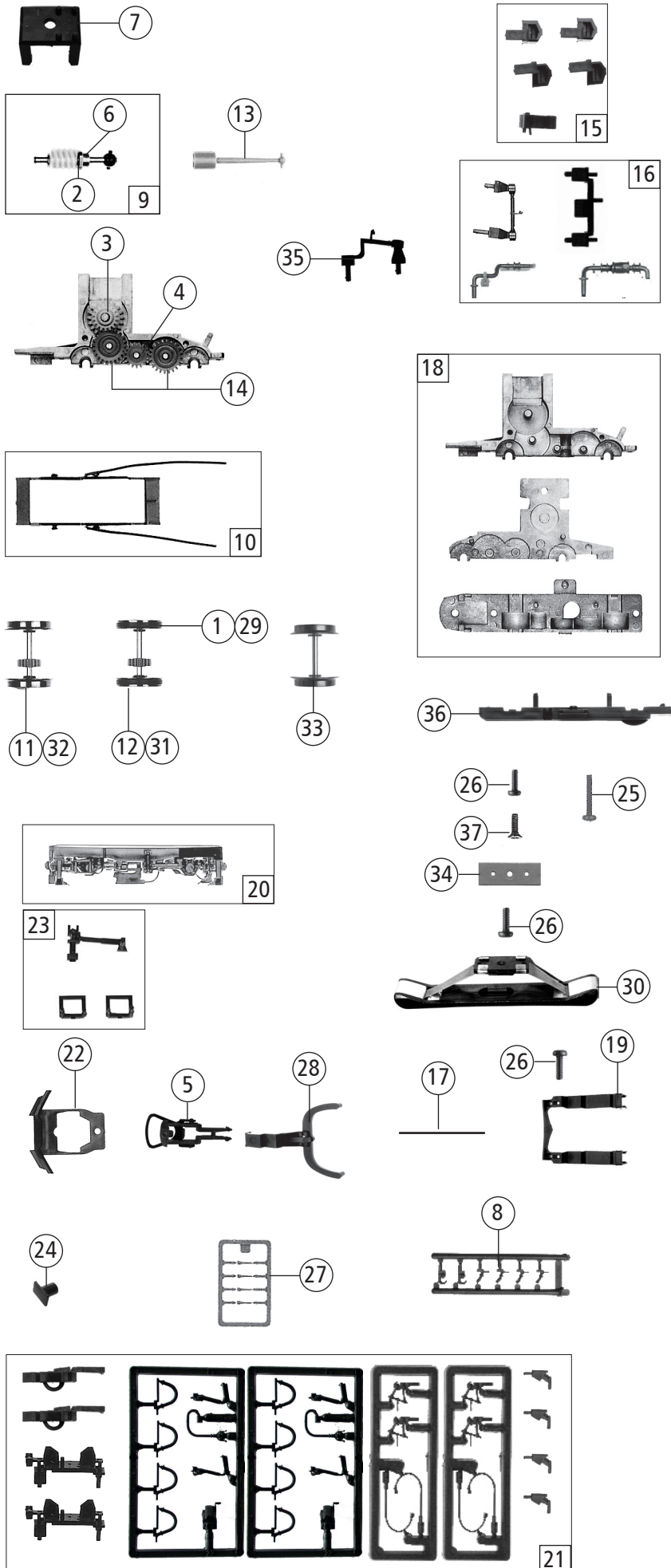


Pos. Nr. Pos.no.	Beschreibung Description	Art.-Nr. Art.no.	Preisgruppe Price bracket
73597 SBB-Cargo BR 185 =			
79597 ~			
1	Motor komplett Motor assembly	85111	28
2	Stromabnehmer DSA 150 Pantograph DSA 150	85381	19
3	Stromabnehmer DSA 200-350 Pantograph DSA 200-350	85383	19
4	FK-Schraube M2x4,5/7,5 mm FK-Screw M2x4,5/7,5	85771	4
5	Feder Spring	86202	3
6	Kardanschale kurz Cardan bearing short	87129	4
7	Platine kpl. Printed circuit board ass.	126703	19
8	Brückenstecker Connector	100644	6
9	Distanzplättchen Spacer chip	106116	3
10	Haltegriff seitlich Lateral handrail	108033	5
11	Drahtlampe T1 16 V/30mA Bulb with leads T1 16V/30mA	109321	8
12	Schraube M 1,6x5 mm Screw M 1,6x5	110008	3
13	Lampen-Flexplatine Flexible light pcb	112270	14
14	Stirnfenster Front window	139037	6
15	Stromabnehmerisolator Insulator for pantograph	112865	3
16	Lichteinsatz groß Light inset, big	139038	7
17	Isolator schräg Isolator inclined	112869	3
18	TS - Stromabnehmerplatten+Batteriekl. Part set of power pick-up plates & battery box	112872	6
19	Grundrahmen Basic frame	112873	18
20	TS - Fenster-Lichtleiter Part set window - Light conductor	108030	11
21	Führerstand und Lichtabdeckungssatz Driver cab and light cover set	108031	6
22	GF-Schraube M2x5 mm GF-Screw M2x5	114966	3
23	Anschlag Stop	123876	3
24	Griff senkrecht Vertical hand-rail	114648	3
25	TS-Dachleitung Part set roof wiring	139040	8
26	Griff waagrecht lang und kurz Horizontal hand-rail long and short	112884	5
27	E-Lokführer Loco driver	110407	6
28	Gehäuse kpl. Betr. Nr. 482 019-9 Body ass. Loco no.482 019-9	139036	36
29	Dachleitungssatz Roof wire set	121326	8
30	TS - Videokamera Part set video camera	139039	5
31	Makrofonsatz Set of signal horns	108833	6
32	Federdeckelsatz Set of spring covers	121368	6
33	TS-Gehäuse Part set body	114806	9
34	Antenne Antenna	138250	3
35	TS - Antenne kurz Part set antenna short	131673	5
AC-Wechselstrom			
36	Decoder 8 pol. Decoder 8 pin.	10884	---

Änderungen in Konstruktion und Ausführung vorbehalten
We reserve the right to change the construction and specification



Pos. Nr. Pos.no.	Beschreibung Description	Art.-Nr. Art.no.	Preisgruppe Price bracket
73597 SBB-Cargo BR 185 =			
79597 ~			
1	Haftringensatz 10 Stk.12,9-14,6 m Set with traction tyres	40070	--
2	Beilagscheibe Washer	86108	3
3	Schnecken Zahnrad Z=17/19 Worm gear wheel Z=17/19	86413	5
4	Zahnrad Z=17 M=0,4 mm G Gear wheel Z=17 M=0,4 mm G	86418	5
5	Standardkupplung Standard coupling	89246	6
6	Lager für Schneckenachse Worm axle bearing	89749	6
7	Schneckendeckel Worm gear cover	94707	4
8	Attrappenrahmen klein Push in part set, small	107808	4
9	Schneckensatz Worm gear set	108022	13
10	Kontaktalterrahmen kpl. Contact support frame, complete	108027	7
11	Radsatz ohne Haftringe mit Zahnrad Wheelset w/o traction tyres, with gear	108028	11
12	Radsatz mit 2 Haftringen Wheelset with 2 traction tyres	108029	12
13	Kardanwelle Cardan shaft	108332	4
14	Zahnrad Z=23 G/M=0,4 Gear wheel Z=23 G/M=0,4	111679	3
15	TS - Sand und Batteriekasten Parts set sand and battery box	112874	6
16	TS - Fahrwerk Parts set chassis frame	112875	7
17	Drahtfeder Thread spring	112876	3
18	Getriebebesatz 3-tlg. Gear set 3-parts	120055	11
19	Kinematikplatte Kinematics plate	112881	3
20	Drehgestellblende kpl. Bogie frame assembly	134962	13
21	Zurüstbeutel Bag with accessories	113317	13
22	Schienenräumer Rail guard	113318	6
23	Teilesatz Treppe und Dämpfer Set of treadles and silencers	113319	6
24	Puffer eckig Rectangular buffer	113448	3
25	GF-Schraube M1,6 x 8 mm GF-Screw M1.6 x 8	115026	3
26	GF-Schraube M1,6 x 5 mm GF-Screw M1.6 x 5	115269	3
27	Steckdosenrahmen Socket frame	113322	4
28	Deichsel Shaft	116044	4
AC-Wechselstrom			
29	Haftringensatz 10 Stk.12,5-15,3 m Set with traction tyres	40075	---
30	Schleifer 42mm Center pick-up 42mm	86030	14
31	Radsatz mit 2 Haftringen AC Wheelset with 2 traction tyres AC	108040	12
32	Radsatz ohne Haftring mit Zahnrad AC Wheelset without traction tyre with gear AC	108041	11
33	Radsatz ohne Haftringe o. Zahnrad AC Wheelset without traction tyre without gear AC	108042	10
34	AC-Isolierplatte AC-Insulating plate	110201	4
35	Zugkraftanlenkung Bogie linkage	113320	3
36	Getriebeboden AC Gear bottom AC	113321	8
37	SK-Schraube M1,6x5 SK-Screw M1,6x5	115317	4