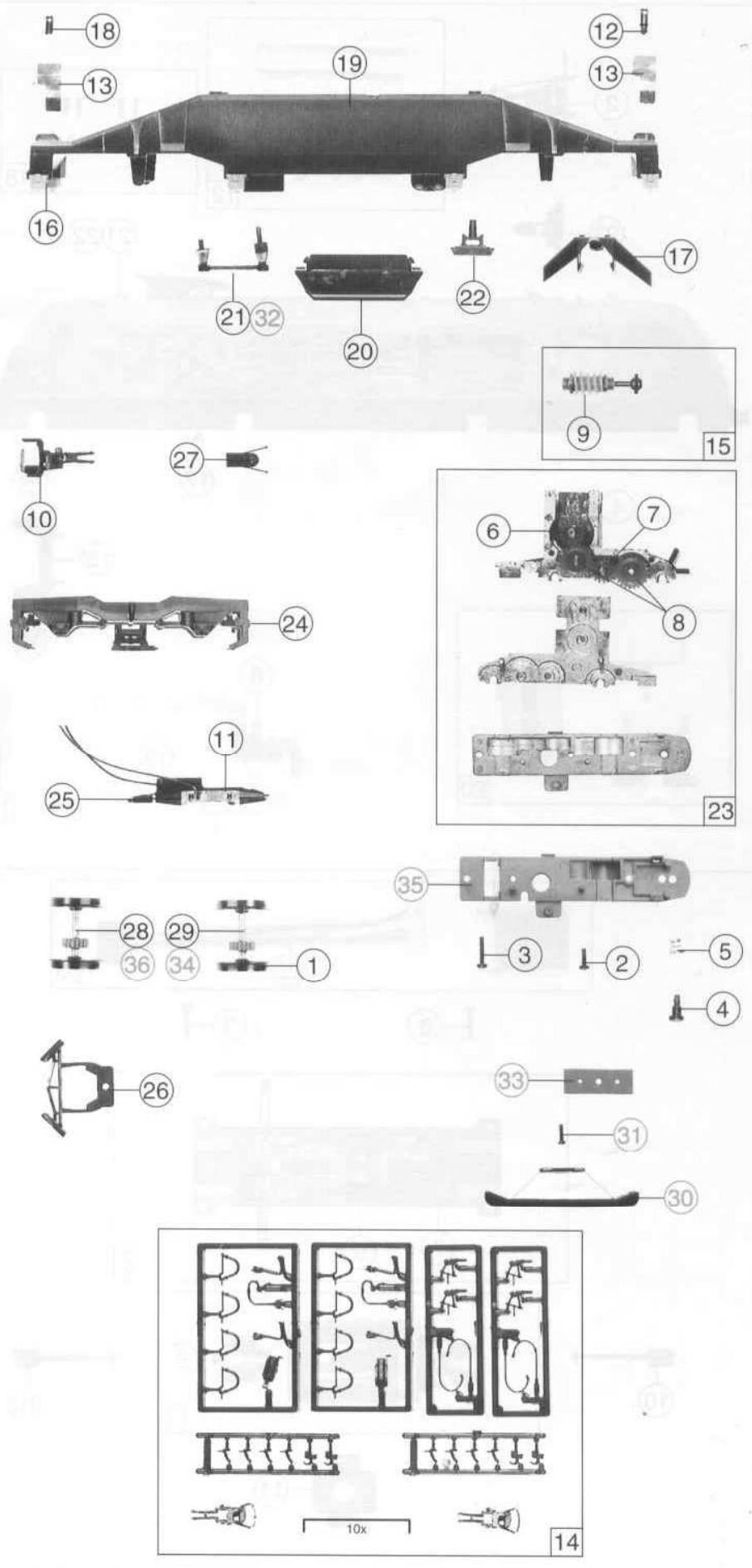
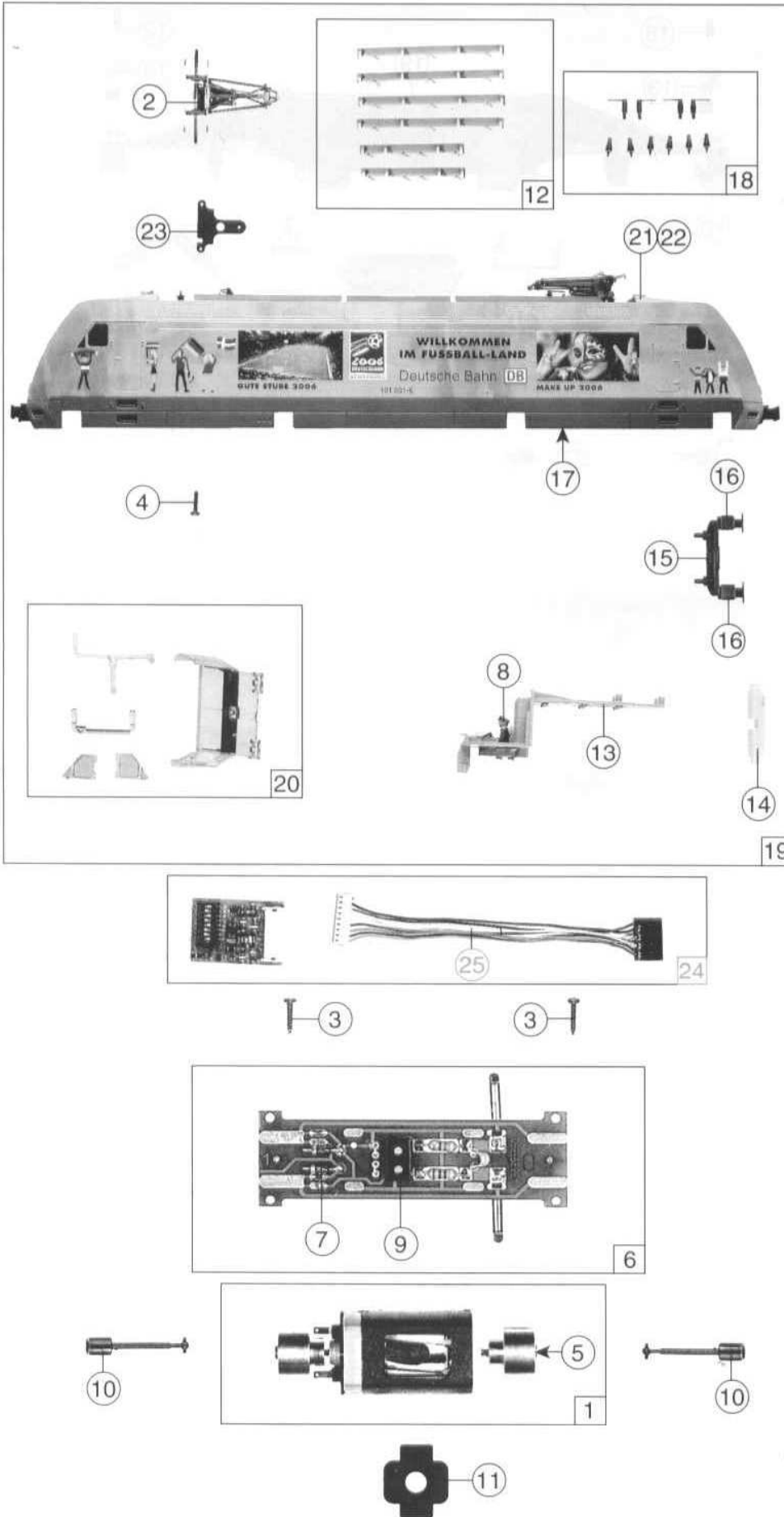


Pos. Nr.	Text	Art.-Nr.	Preisgruppe
1	Hafttring Traction tyre	85622	19
2	Schraube M 1,6 x 5 Screw M 1.6 x 5	85692	2
3	Schraube M 1,6 x 8 Screw M 1.6 x 8	85695	2
4	FK-Schraube FK-Screw	85704	3
5	Feder Spring	86202	2
6	Schnecken Zahnrad Worm gear	86413	4
7	Zahnrad Gear	86418	2
8	Zahnrad Gear	86425	2
9	Schnecke Worm	86702	5
10	Universalkupplung Universal coupling	89282	5
11	Radkontakt Wheelset	89968	3
12	Lampe rot Bulb red	93651	12
13	Lampenhalter Light bulb contact	105910	2
14	Zurüstbeutel Bag with accessories	105923	24
15	Schneckensatz Worm set	105925	24
16	Sandkastensatz Sand box set	106757	7
17	Schneckendeckel mit Stabilisatorfeder Worm cover with vibration damper	108019	8
18	Lampe 16 V Bulb 16 V	109088	12
19	Grundrahmen Frame	110184	36
20	Trafo Trafo	110185	4
21	Zugkraftanlenkung Pivot point	110186	2
22	Radar Radar	110187	2
23	Getriebesatz Gear part set	110189	24
24	Blende Bogie	110190	20
25	Kontaktalterrahmen Current contact frame	110191	5
26	Schienenräumer Pilot frame	110192	6
27	Kupplungschacht Coupling housing	110193	2
28	Radsatz ohne Hafttring mit Zahnrad Wheelset without traction with gear	110194	18
29	Radsatz mit 2 Hafttring mit Zahnrad Wheelset with 2 traction with gear	110195	20
30	Schleifer kurz Collector short	40064	-
31	Schraubs M 1,6 x 5 Screw M 1.6 x 5	110008	2
32	Zugkraftanlenkung Pivot point	110200	2
33	AC-Isolierplatte AC-Insulating cover	110201	3
34	Radsatz mit 2 Hafttringen Wheelset with traction tyre	110203	20
35	Getriebeboden Gear bottom	110204	10
36	Radsatz ohne Hafttringe Wheelset without traction tyre	110205	18





Pos. Nr.	Text	Art.-Nr.	Page
1	Motor <i>Motor</i>	85093	57
2	Stromabnehmer <i>Pantograph</i>	85358	39
3	Schraube 2,2 x 9,5 <i>Screw 2,2 x 9,5</i>	85808	2
4	Schraube M 1,6 x 6 <i>Screw M 1,6 x 6</i>	85811	2
5	Kardanschale kurz <i>Cardan bearing short</i>	87129	3
6	Platine <i>Printed</i>	87836	43
7	Diode <i>Diode</i>	89898	8
8	E-Lokführer <i>Loco driver</i>	89732	5
9	Brückenstecker <i>Connector</i>	100644	7
10	Kardanwelle <i>Cardan axle</i>	105906	4
11	Distanzplättchen <i>Spacer</i>	106116	2
12	Windleitblechsatz <i>Smoke deflector</i>	105931	16
13	Führerstand <i>Drivers cab</i>	106772	8
14	Lichtleiterabdeckung <i>Light cover</i>	106773	2
15	Pufferbohle <i>Headstock</i>	106774	3
16	Puffer <i>Buffer</i>	106775	3
17	Oberleitungskontakt <i>Overhead supply connector</i>	107673	3
18	Isolatorsatz <i>Insulator set</i>	108832	21
19	Gehäuse komplett Betr. Nr. 101 001-6 <i>Body assembly</i> Betr. No. 101 001-6	110188	72
20	Fenstersatz <i>Glazing set</i>	110196	15
21	Makrofon groß <i>Horn big</i>	110197	2
22	Makrofon klein <i>Horn small</i>	110198	2
23	Pantographträger <i>Pantograph plate</i>	110199	3
24	Motorladecode <i>Locdecoder-Motorola</i>	10738	
25	Kabelbaum komplett <i>Cable connector</i>	108044	26